

Onderwijs in beeld: Maastricht-heuvelland

Prestaties en verschillen
naar sociale achtergrond
bij overgang po-vo

Trudie Schils

Universiteit Maastricht





Doel bijeenkomst

- Indruk Limburgse onderwijs: Maastricht-heuvelland
 - Schoolprestaties van Limburgse leerlingen
 - Overgang po-vo
 - Verschillen naar sociale achtergrond

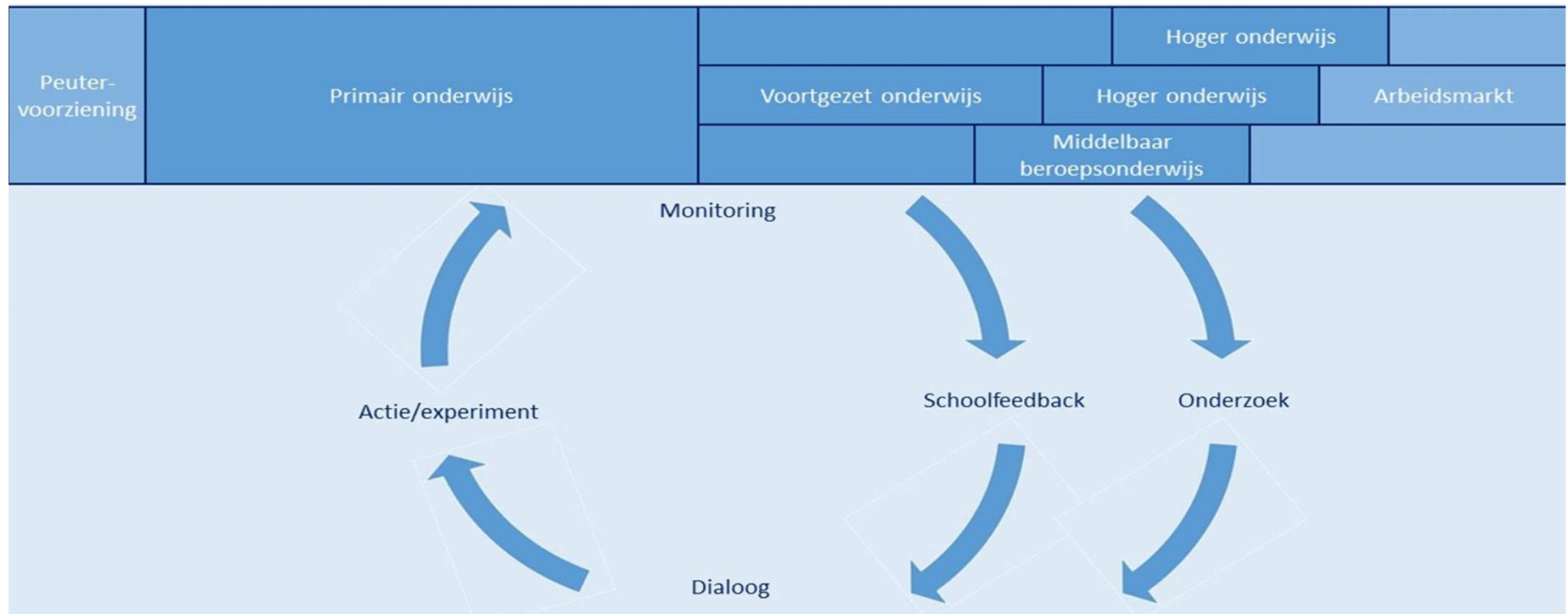
Cijfers en verhalen ook beschikbaar op:

educatieveagendalimburg.nl/limburg-cijfers/cijferpagina



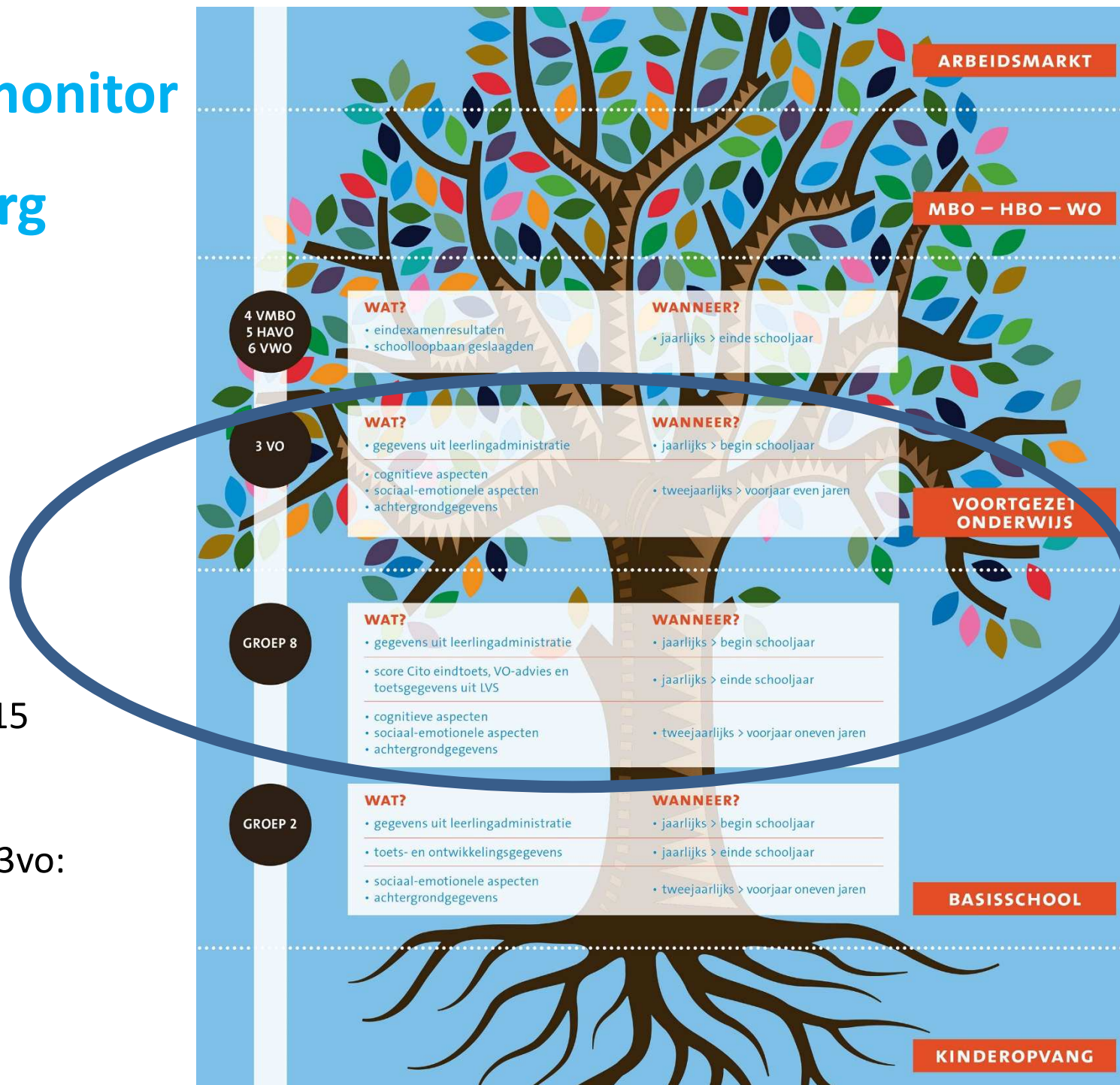
Educatieve Agenda Limburg

- Realiseren beter onderwijs en een efficiënte aansluiting van dat onderwijs op de Limburgse arbeidsmarkt.
- Samenbrengen gegevens, dialoog, samen leren, ontwikkelen van leerstrategieën en monitoring.



Onderwijsmonitor

Limburg



Groep 8: 2012-2015
3vo 2010-2016

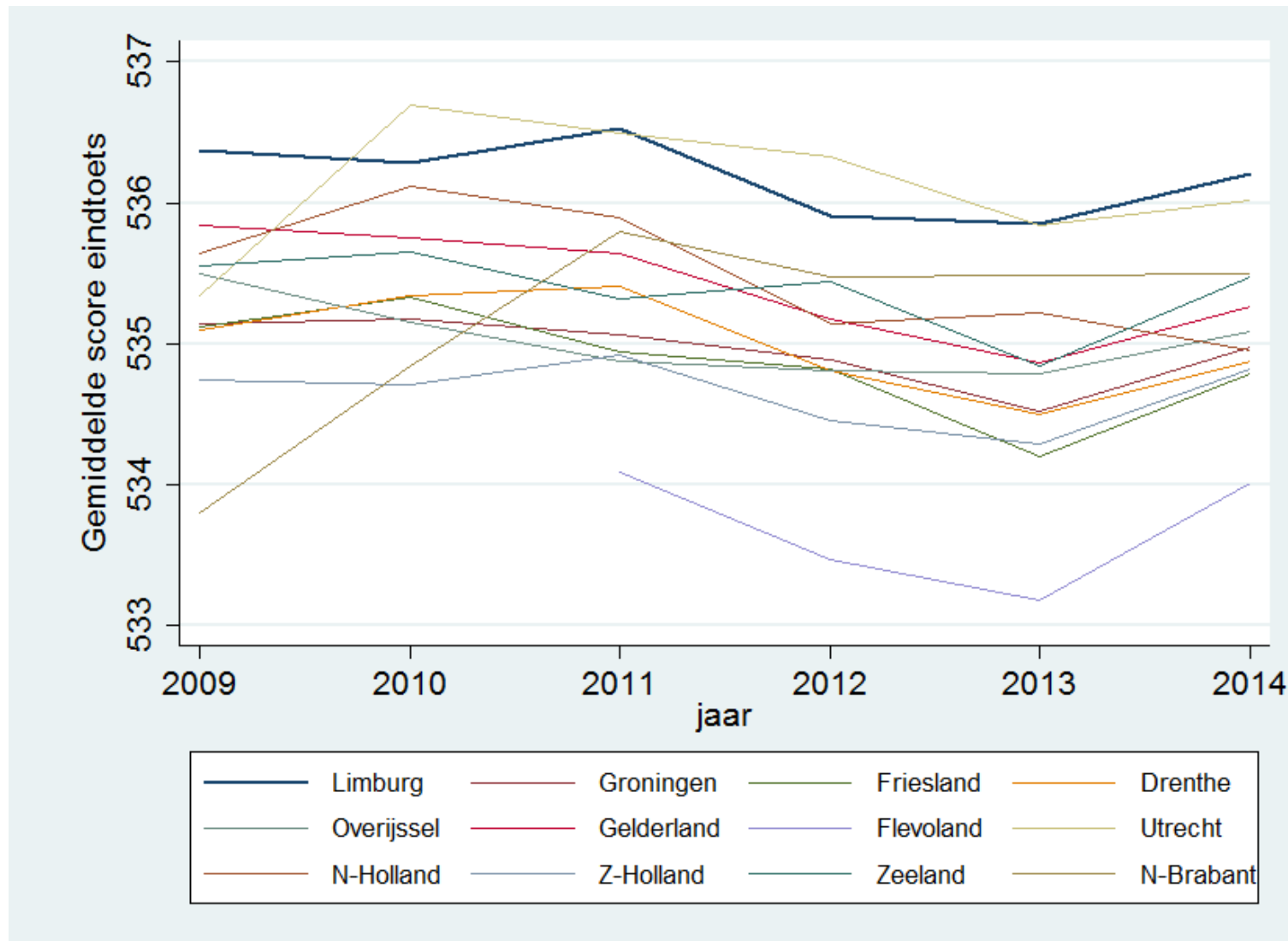
Zowel groep 8 als 3vo:
3 cohorten



Score eindtoets, schooladvies en positie middelbare school

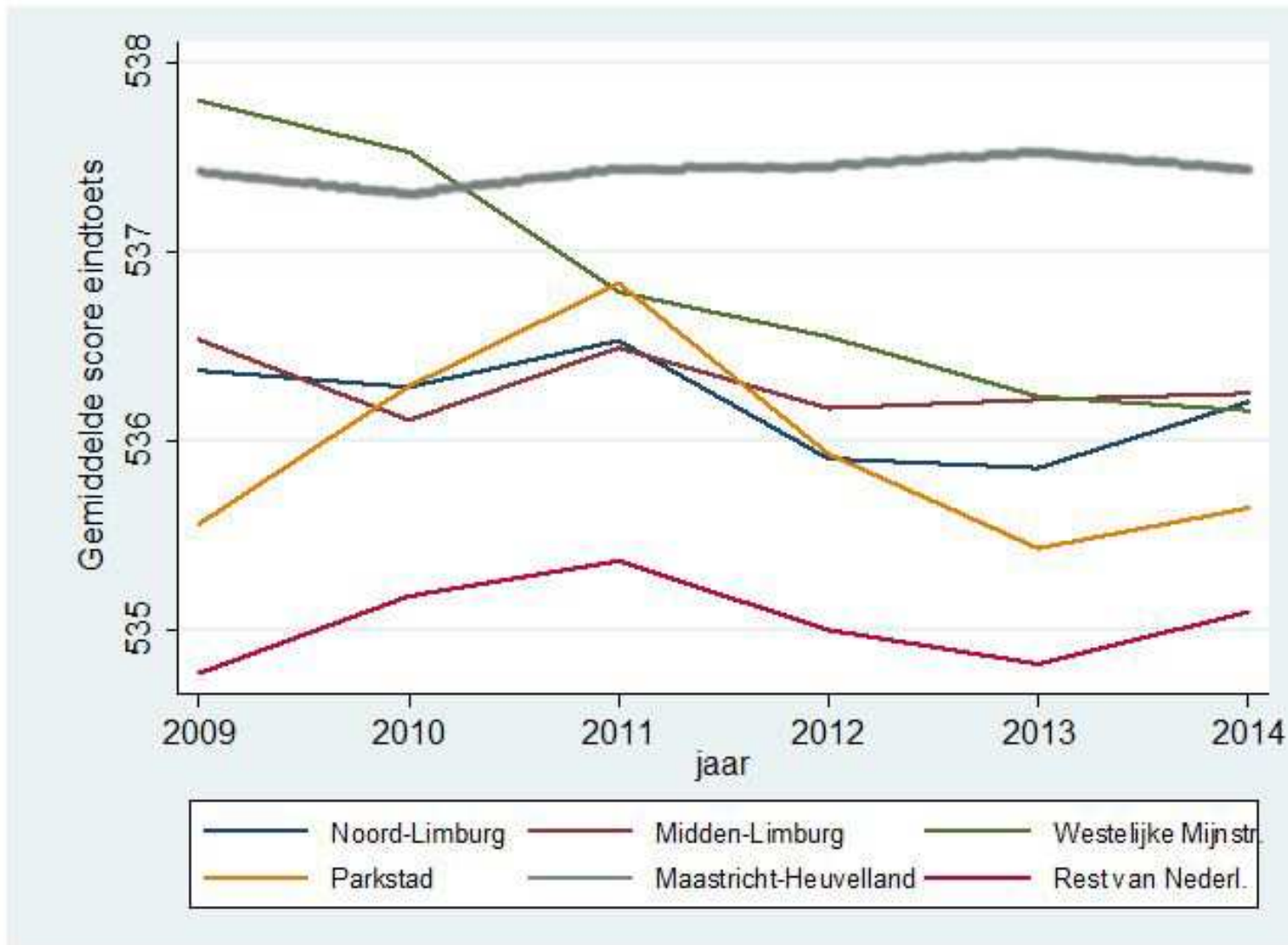
Hoe doet Limburg het?

Basisonderwijs: Provincies



Hoe doet Limburg het?

Basisonderwijs: Regio's in Limburg



Hoe doet Limburg het?



Deelname aan VO: Provincies

Provincie	vmbo bl/kl	vmbo gl/tl	havo	vwo
Utrecht	19.6	27.1	29.7	23.7
Noord-Holland	24.2	27.0	26.9	21.9
Limburg	23.4	28.3	29.0	19.3
Noord-Brabant	22.4	30.6	28.2	18.8
Groningen	24.6	29.3	26.9	19.3
Zuid-Holland	24.1	30.0	26.4	19.5
Gelderland	25.8	28.7	27.0	18.5
Zeeland	27.7	28.1	27.9	16.3
Overijssel	27.3	28.7	28.3	15.7
Flevoland	29.8	30.4	26.7	13.1
Friesland	27.4	32.9	25.6	14.0
Drenthe	31.4	33.3	23.8	11.5

Gesorteerd op deelname havo/vwo

Deelname aan VO

Deelname aan VO: Regio's in Limburg



Regio	vmbo bl/kl	vmbo gl/tl	havo	vwo
Maastricht-Heuvelland	17.0	23.7	33.0	26.3
Sittard-Geleen	19.7	25.2	30.6	24.5
Midden-Limburg	20.6	30.3	30.3	18.8
Parkstad	24.9	28.1	28.8	18.2
Rest van Nederland	24.9	29.4	27.0	18.8
Noord-Limburg	30.5	30.7	24.9	13.9

Gesorteerd op deelname havo/vwo



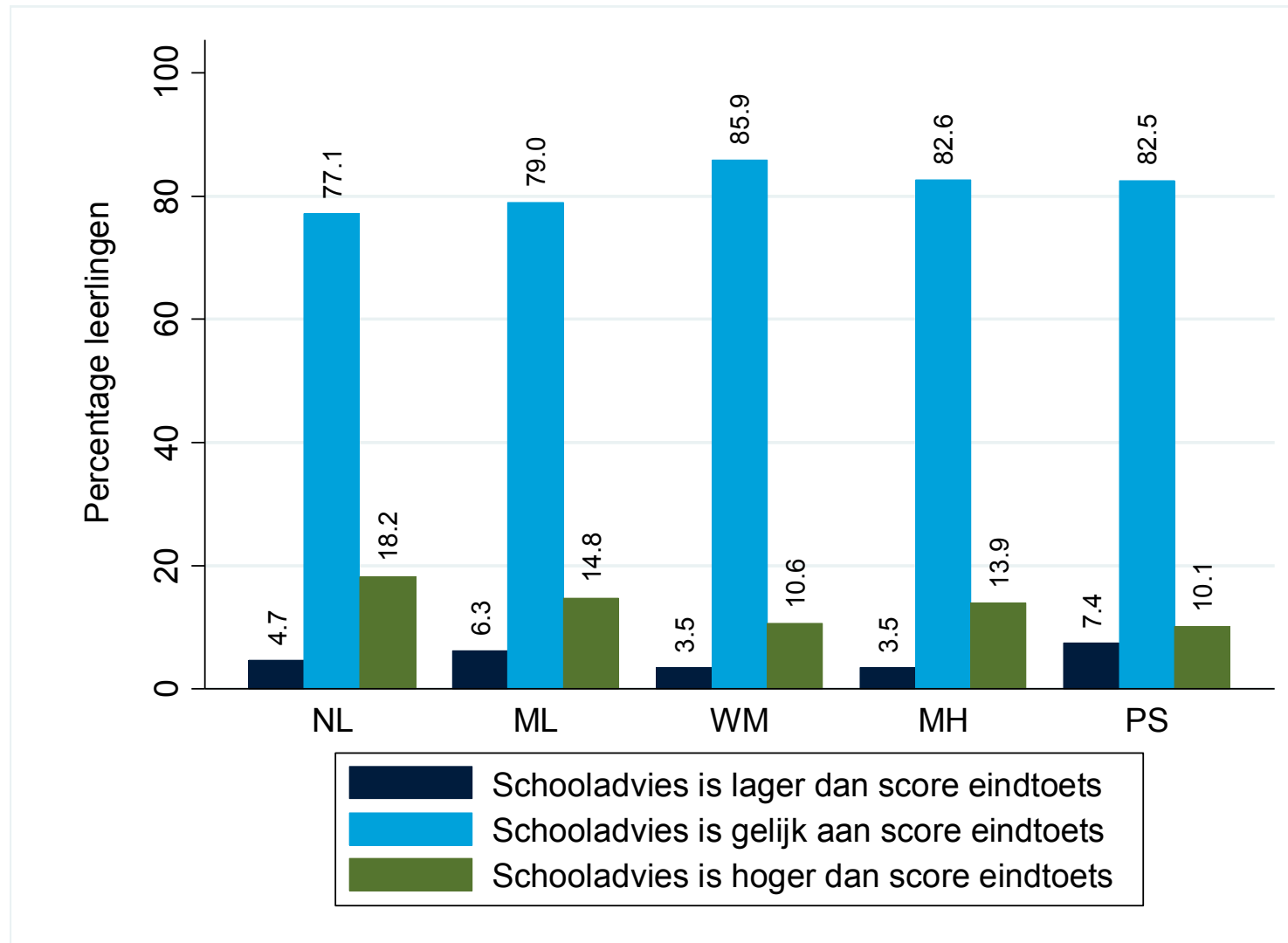
Score eindtoets en schooladvies

- Voor 80% van leerlingen schooladvies gelijk aan score eindtoets.
- In Limburg vergelijkbaar met rest van Nederland
- Vaker hoger advies bij gelijke score als:
 - Hoger IQ
 - Hoogopgeleide ouders
 - Meisje
 - Nieuwsgieriger
 - Minder faalangstig

Score eindtoets en schooladvies

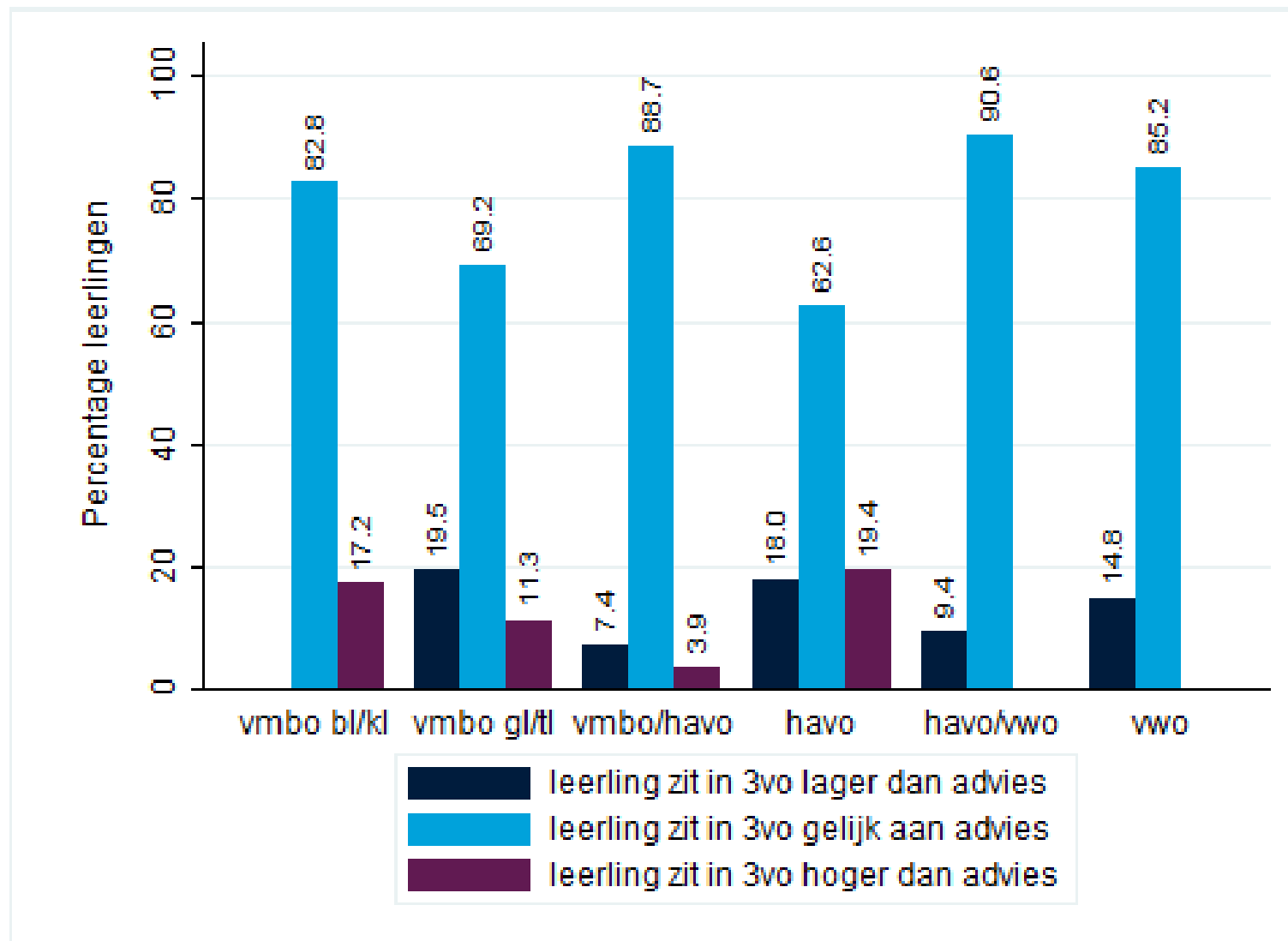


Regio's in Limburg





Schooladvies en positie 3vo





Schooladvies en positie 3vo

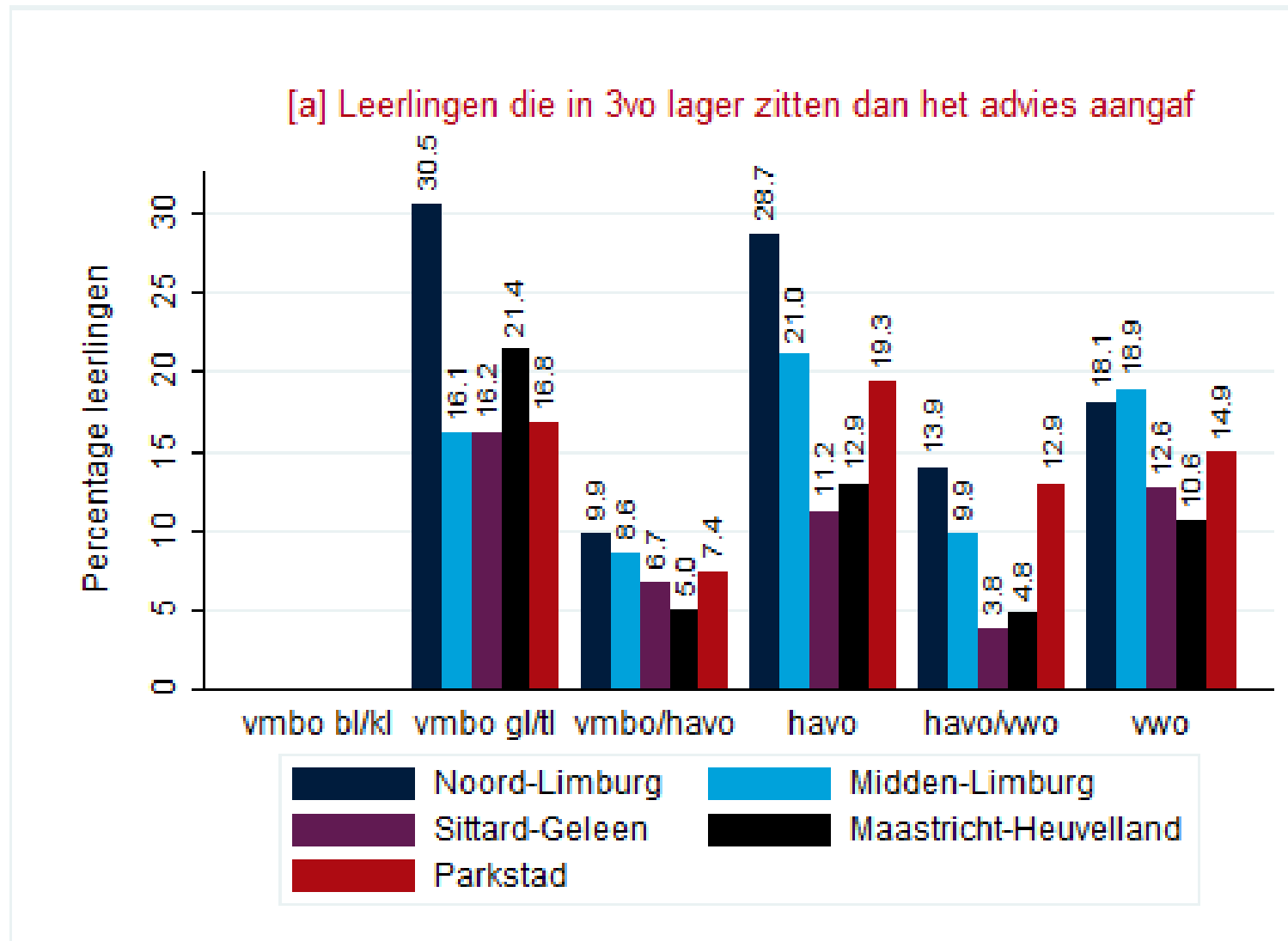
- Merendeel leerlingen zit op niveau van het schooladvies in derde leerjaar middelbare school.
- Vaker hoger in 3vo dan advies als:
 - Meisje
 - Hoogopgeleide ouders

Schooladvies en positie 3vo

Regio's in Limburg

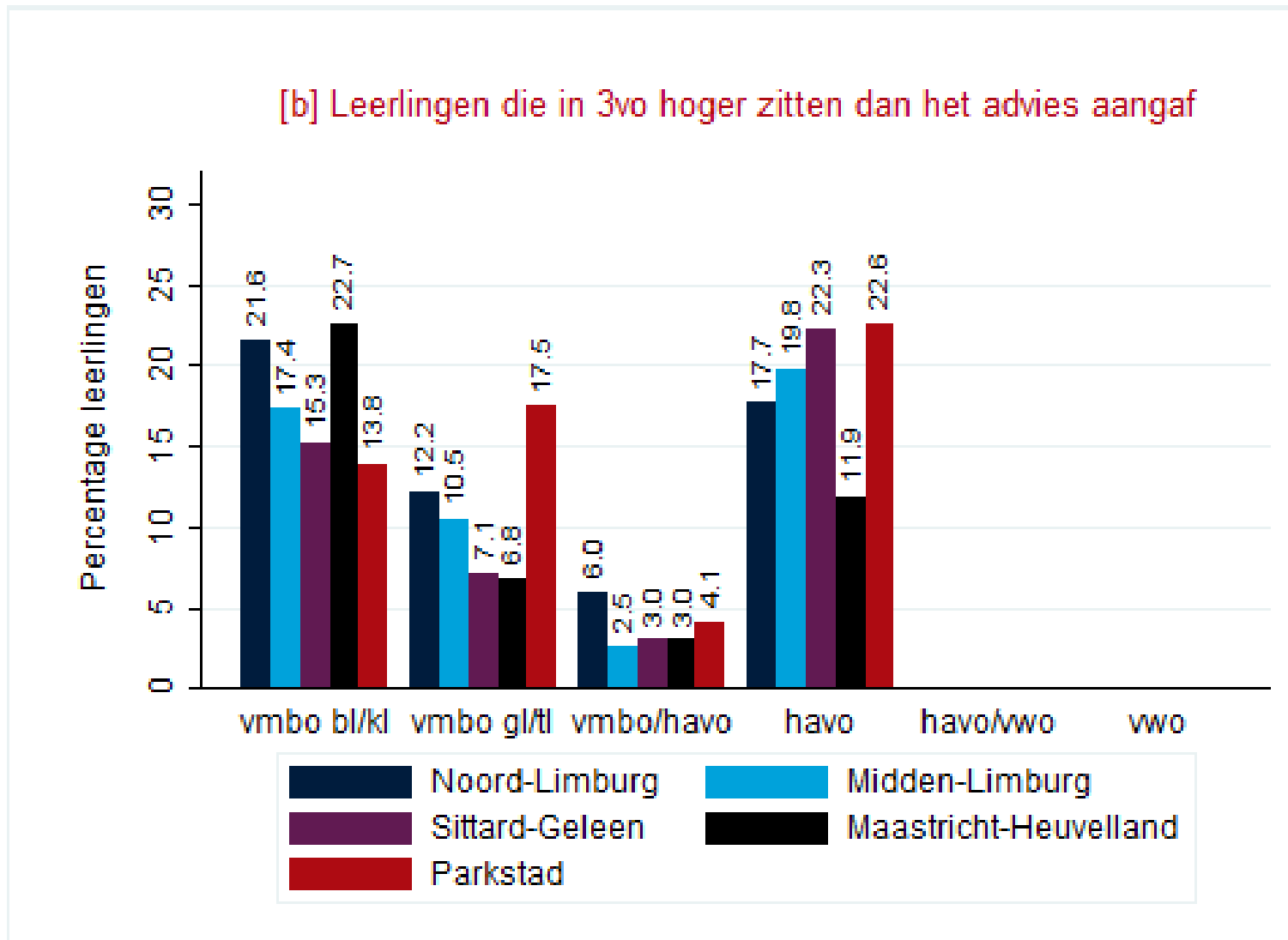


[a] Leerlingen die in 3vo lager zitten dan het advies aangaf



Schooladvies en positie 3vo

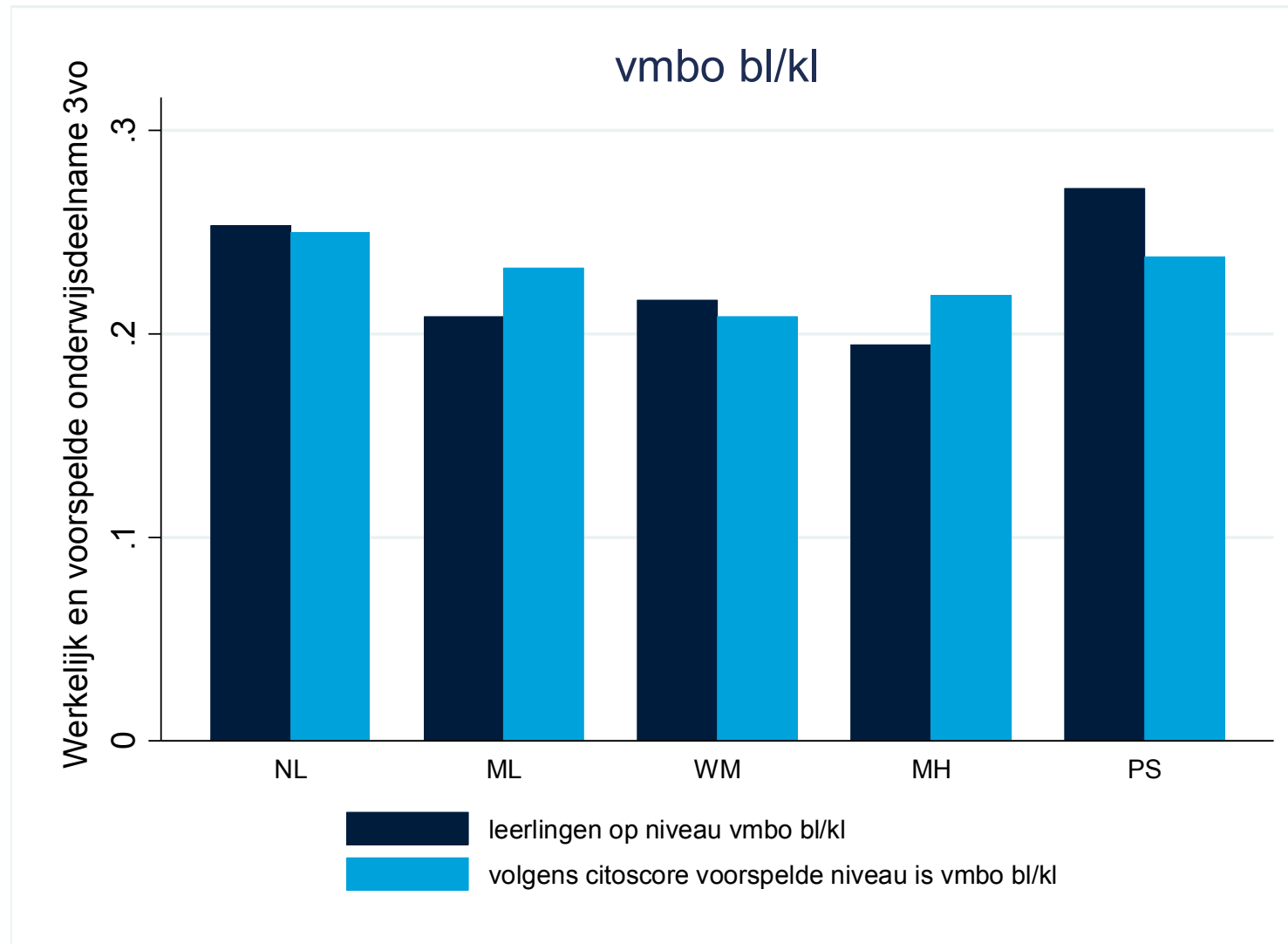
Regio's in Limburg





Score eindtoets en positie 3vo

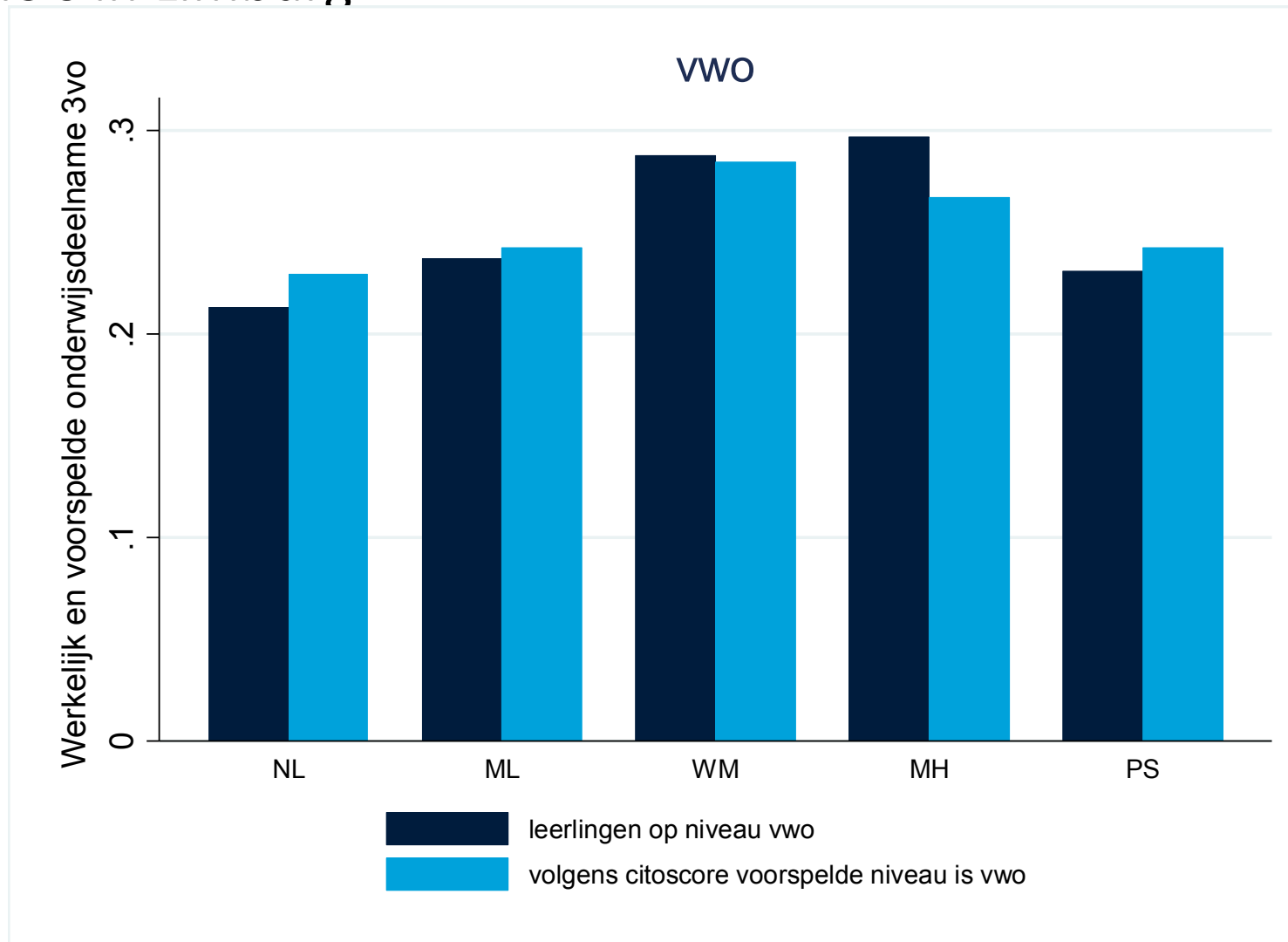
Regio's in Limburg





Score eindtoets en positie 3vo

Regio's in Limburg

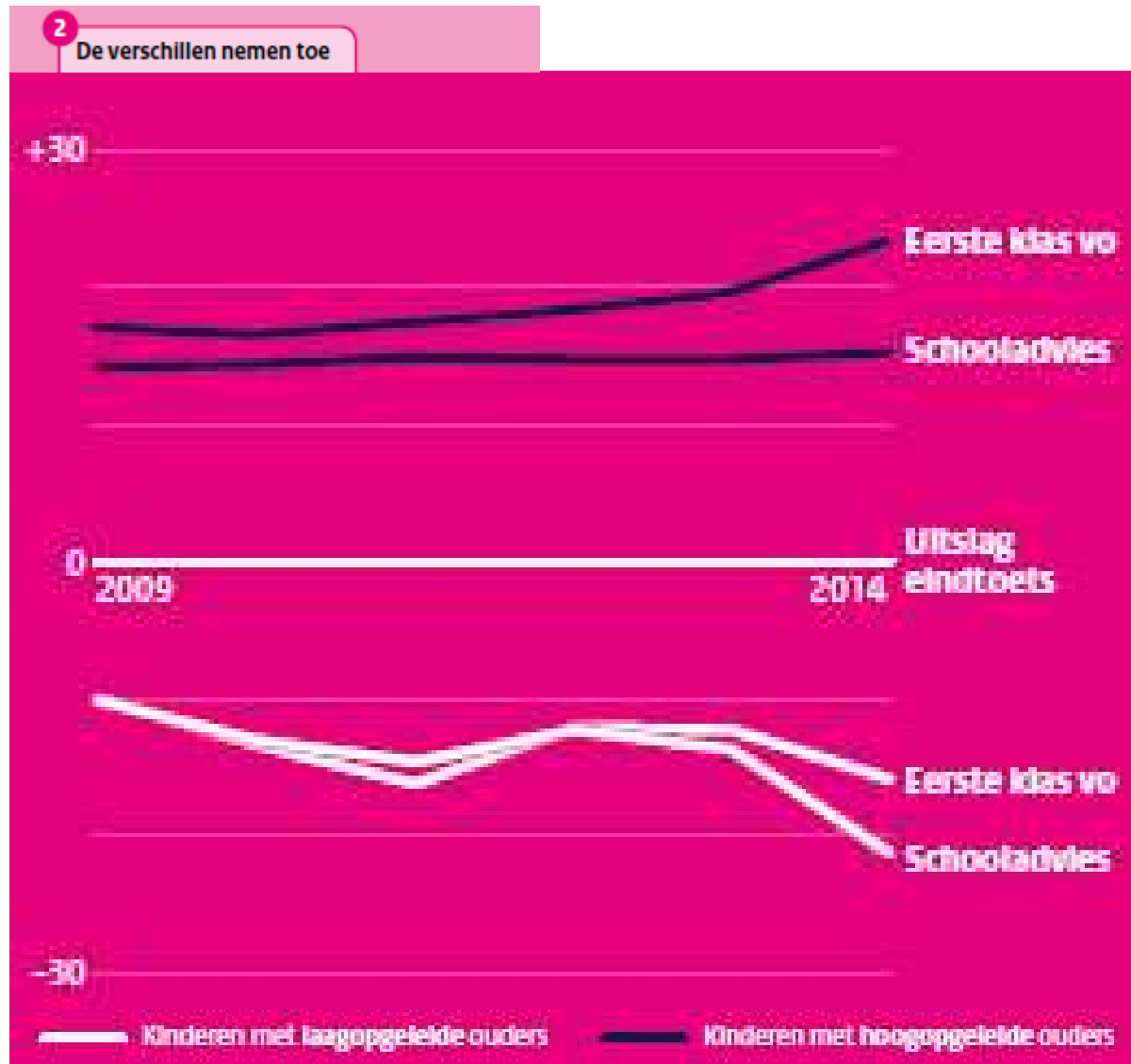




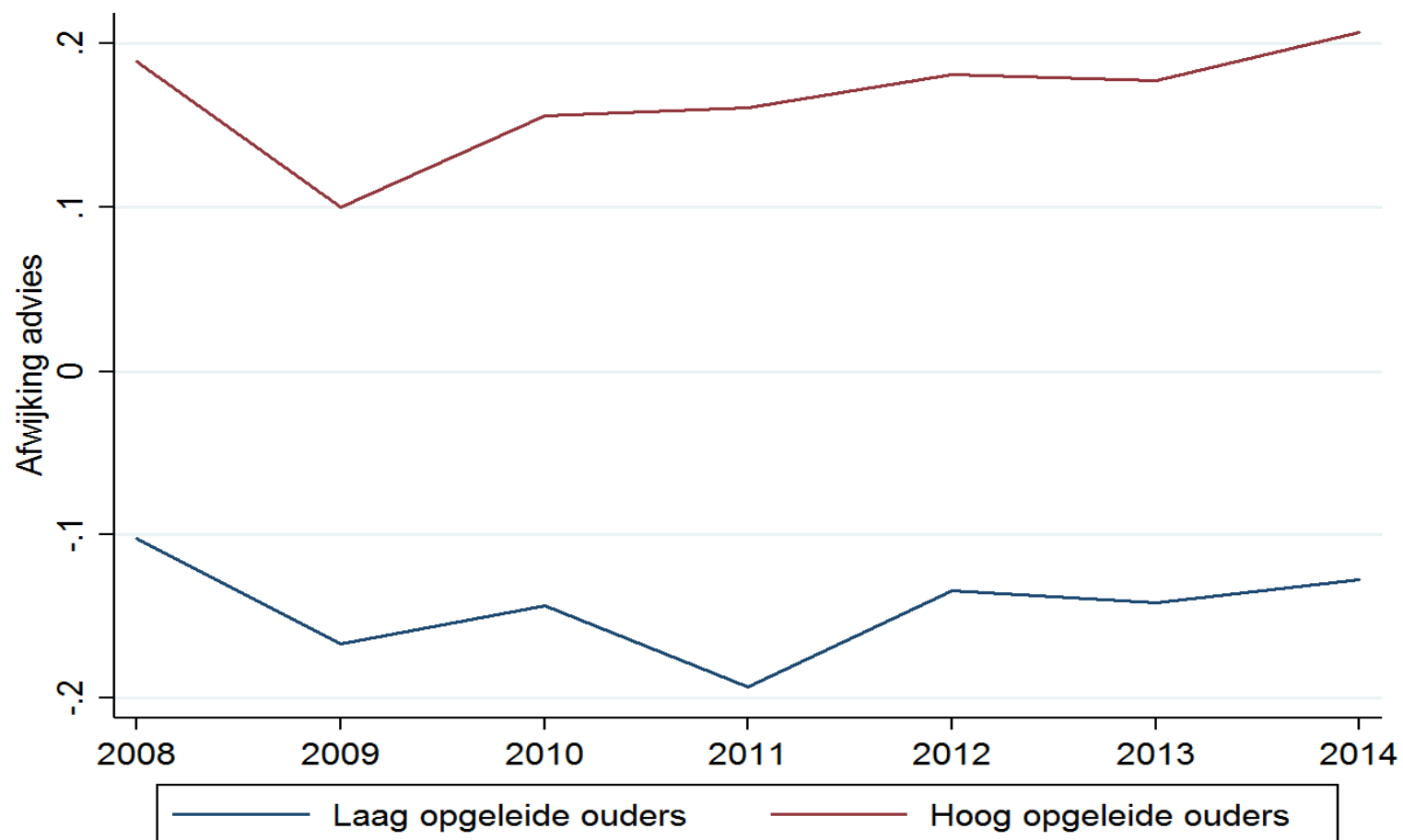
Rol van sociale achtergrond



Inspectie: verschillen nemen toe



Zien we dit ook in Limburg?



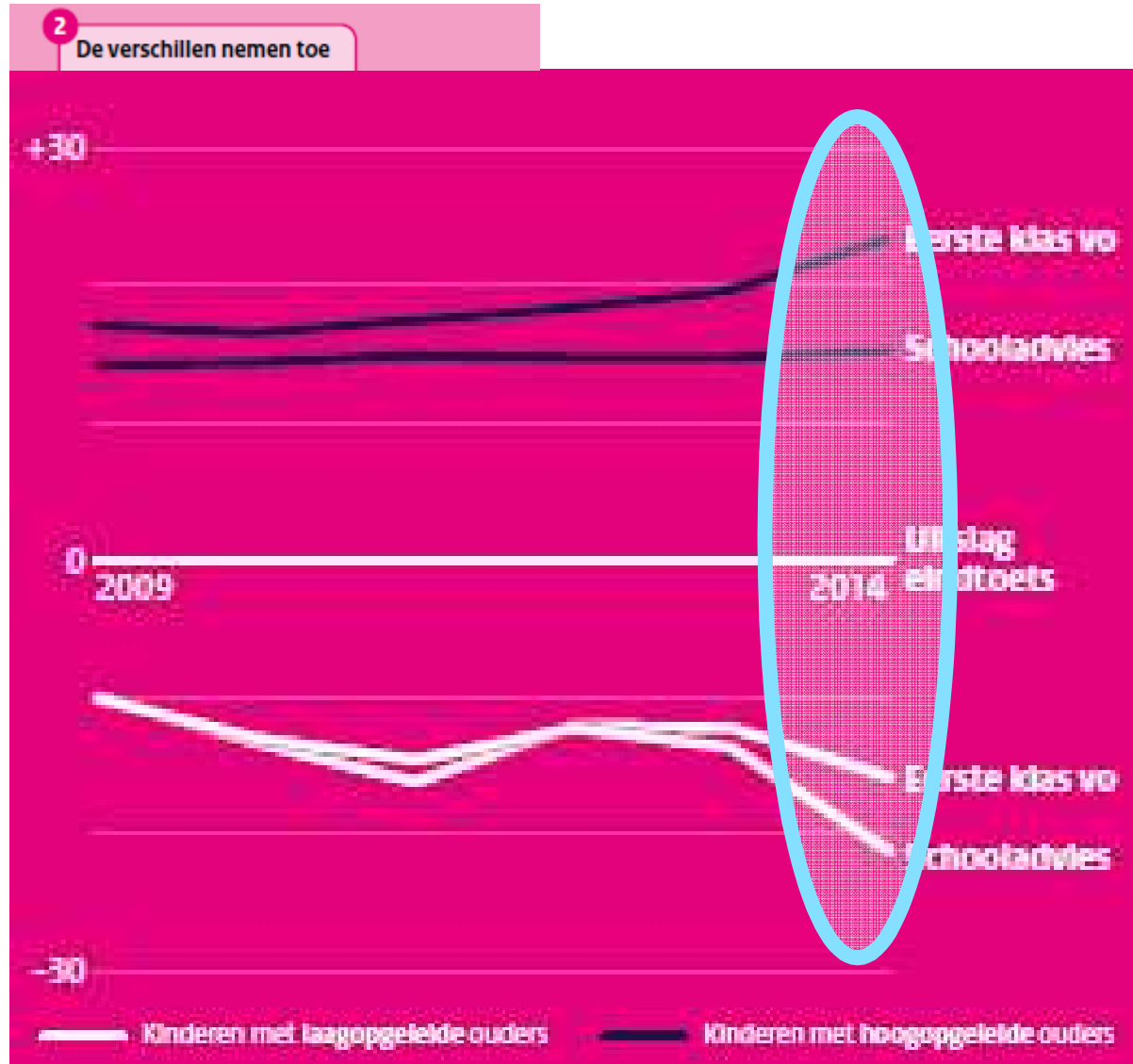
Nuancering

- Verschillen nemen toe?





Inspectie: verschillen nemen toe



2014 wijkt af:
wijziging
procedure
overgang po-vo

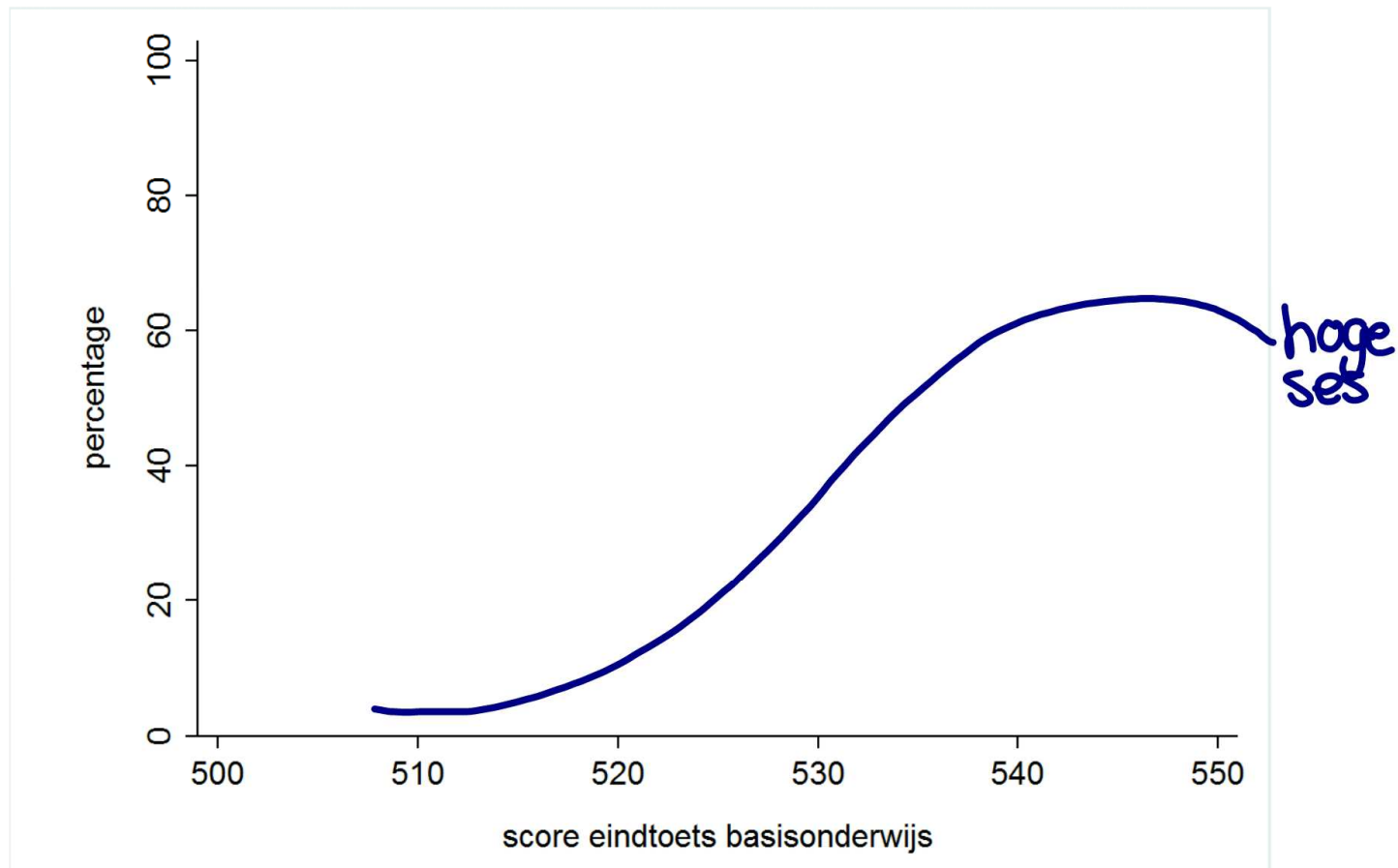


Ingewikkelde puzzel

- Bij gelijke score op de eindtoets basisonderwijs

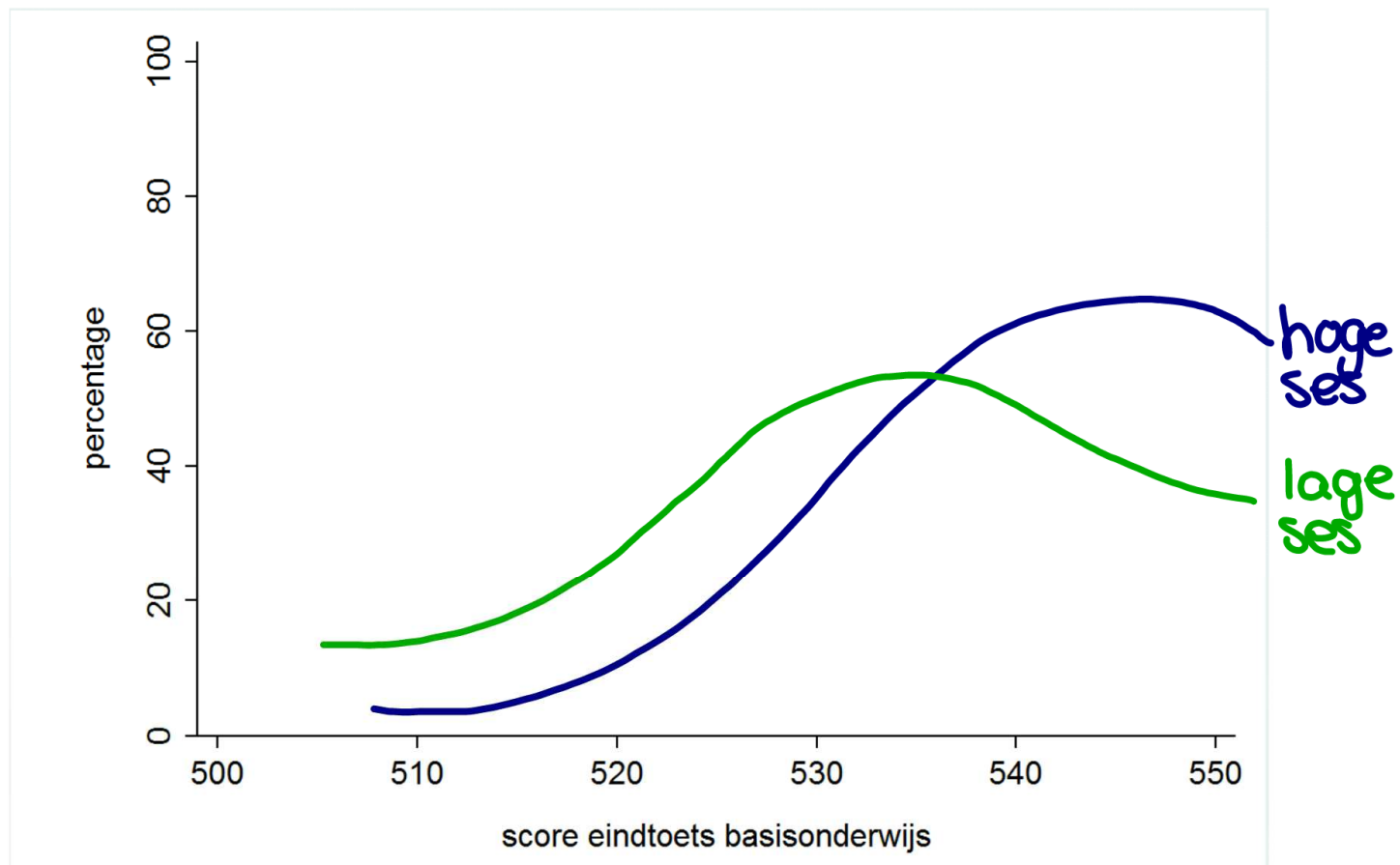


Bij gelijke scores eindtoets



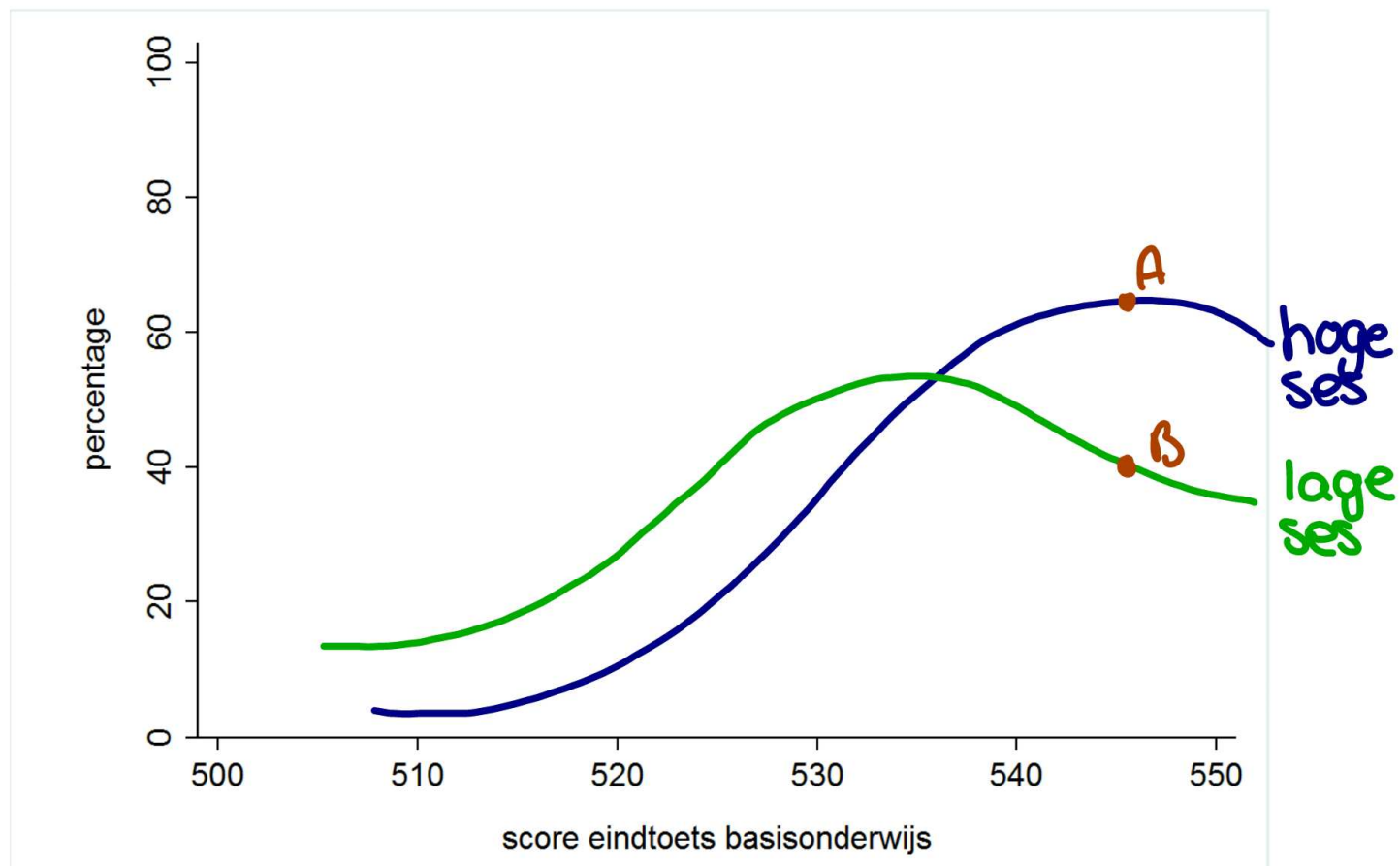


Bij gelijke scores eindtoets





Bij gelijke scores eindtoets



Ingewikkelde puzzel

- Een toets is nooit een perfecte maat. Correctie voor meetfout halveert de verschillen

Ingewikkelde puzzel

- Een toets is nooit een perfecte maat. Correctie voor meetfout halveert de verschillen
- Andere vaardigheden spelen een rol

Ingewikkelde puzzel

- Leerlingen met dezelfde score kunnen goed zijn in andere dingen
 - Kinderen van laagopgeleide ouders zijn slechter in taal en studievaardigheden, maar beter in rekenen dan kinderen van hoogopgeleide ouders
 - Binnen het domein taal zijn kinderen van laagopgeleide ouders beter in de spelling van niet-werkwoorden maar slechter in woordenschat en begrijpend lezen dan kinderen van hoogopgeleide ouders.

Ingewikkelde puzzel

- De verschuiving van de eindtoets naar mei, heeft ook tot een verschuiving in de resultaten geleid:
 - Meisjes zijn het relatief beter gaan doen
 - Leerlingen van lage SES zijn het relatief beter gaan doen

Ingewikkelde puzzel

- Een toets is nooit een perfecte maat. Correctie voor meetfout halveert de verschillen
- Andere vaardigheden spelen een rol
 - Welke maatstaven zijn nodig?
 - Zijn die beschikbaar?
 - Ook op geaggregeerd niveau?

Ingewikkelde puzzel

- Een toets is nooit een perfecte maat. Correctie voor meetfout halveert de verschillen
- Andere vaardigheden spelen een rol
- Grootte van groep laagopgeleiden is afgenomen over de tijd



Laagopgeleiden in Limburg

Regio	Laag opgeleid	Hoog opgeleid	Laag inkomen	Allochtoon
Nederland	34,0	24,7	35,3	25,0
Limburg	38,4	20,5	37,3	20,5
Zuid-Limburg	39,2	21,1	39,3	21,3
Rotterdam	42	23	47,4	66,4
Amsterdam	29	40	44,2	69,4



Laagopgeleiden in Limburg

Regio	Aantal	Procent laagopg	gewichten leerlingen	Gewicht 0.30	Gewicht 1.20	Toeslag
Nederland	1.495.000	34,0	7,3	1,6	5,5	3,9
Limburg	77.000	38,4	6,8	1,7	5,1	3,2
Zuid-Limburg	38.000	39,2	7,1	1,9	5,2	3,2
Rotterdam	51.000	42	19,8	2,3	17,6	15,1
Amsterdam	62.000	29	16,0	1,6	14,4	11,4



Bevindingen

- Limburg heeft hoge scores op de eindtoets basisonderwijs.
- Limburg heeft veel leerlingen op het havo en vwo. Maastricht-Heuvelland heeft minder leerlingen op het vmbo bl/kl dan voorspeld op basis van eindtoets en meer op het vwo.
- Verschil in scores en advies tussen kinderen van laag- en hoogopgeleide ouders vergelijkbaar met de rest van Nederland



Bevindingen

- De groep laagopgeleiden is groter in Limburg
- Limburg heeft ongeveer evenveel gewichtenleerlingen als de rest van Nederland, maar ontvangt minder toeslag
- Gegeven de omstandigheden goede prestatie maar de uitdaging waar (Zuid-)Limburg voor staat is niet kleiner dan die in de grote steden
- Samen goed nagaan welke informatie nodig is en die verzamelen en analyseren